

PARTNER KONZEPT FC BÜLACH



Atraktiv und effizient organisierte Geschäftsfelder **b**eeindrucken Mitglieder und Partner.

Die Resultate widerspiegeln den **C**harakter des FC Bülach.

Der FC Bülach behandelt Mitglieder, Freunde, Partner, Fans und Mitarbeiter mit **R**espekt und **A**nstand und ist **n**achsichtig wenn die Gefahr einer Eskalation entsteht, «nicht nachtreten!»

FC BÜLACH LEIDENSCHAFT GEWINNT IMMER

PHILOSOPHIE



A/B/C

ATTRAKTIV
BEEINDRUCKEND
CHARAKTER

KULTUR



R/A/N

RESPEKT
ANSTAND
NACHSICHTIG

HERZ



M/S/B

MIR
SIND
BÜLI

"DER STAR IST DER VEREIN"

- Der FC Bülach trägt die Verantwortung für den gesamten Verein und sichert die Ausbildung und Weiterentwicklung der Juniorinnen und Junioren.
- Die Ausbildung von der Basis bis in die Nachwuchs-Teams soll das Fundament für die „Fanion-Teams“ bilden. „Mit Spielerinnen und Spielern aus der FCB-Juniorinnen- und Juniorenabteilung und des Nachwuchs, so viele Erfolge feiern wie möglich!“
- Ziel ist es, so viele Spieler wie möglich aus der Juniorenabteilung und dem Nachwuchs in die 1. Mannschaft zu integrieren. Nach dem Abgang von 10 AYL Spieler 2022, setzen wir den Fokus auf die Ausbildung von AYL und NW-Spieler, um mittelfristig die Konstanz der Teams aus den eigenen Reihen sichern zu können. Absicht ist es, eine 80% Quote halten zu können. Dies bedingt eine hohe Qualität in der Junioren- und Nachwuchs-Abteilung
- Spielerinnen und Spieler die neu zum FCB kommen, müssen einen Bezug, eine Zugehörigkeit und/oder eine Identifikation mit dem FCB haben. Der Wohnsitz soll max. in einem Radius von 30km liegen.
- Der FC-Bülach bezahlt keine Spielerlöhne.



FINANZEN

- Strategische Planung
- FIBU / BUHA
- Revision
- Vereinssoftware
- Geschäftsstelle



SPORT

- Sportkonzepte
- Aktive Herren
- Frauenfussball FFZU
- Junioren/KIFU
- Fussballschule



MARKOM

- 360° Kommunikation
- Marketing
- Partner / Sponsoren
- Veranstaltungen
- Webseite / Social Media



INFRASTRUKTUR

- Infrastruktur IST/SOLL
- Material & Geräte
- Unterhalt
- Platzwart
- Politik



GESCHÄFTSSTELLE

- Spiel & Trainingsbetrieb
- Material-Management
- Vereins-Management
- Event-Management/Kiosk
- Schiedsrichter



VEREIN

- Seit 1917
- GV / VS / GST
- Erachfeld seit 1964
- 2012 Stadt Bülach
- ⇒ 2026 Sportanlage

- 1'012 FCB-Familie
- 252 Partner/Gönner

- 28 Teams
- 7 Schiedsrichter

- Büli 1 2. Liga Inter.
- NW 3. Liga
- FFZU 3. Liga
- Youth League
- KiFu / POOL / PmF



AKTIVITÄTEN

- Bezirkshauptort
- Verantwortung
- Schaufenster
- IG Sport
- Lead

- Schülerturnier
- Neujahrsturnier
- Fussballschule
- Fussball-Camps
- KiFu Turniere
- Trainingslager
- Trainer WB
- Papiersammlung
- Meet & Greet
- FCB-Games
- Politik / reg. SPA

#mirsindbüli



AUFTRITT

- Kommunikation
- Social Media
- Webseite
- Newsletter
- Mittwochs-Talk

- FCB-Kultur
- Sichtbarkeit
- Attraktivität
- Nachhaltigkeit
- IG Sport
- Vorbildfunktion

- FVRZ / SFV
- Stadt Bülach
- Gemeinsam
- Netzwerk



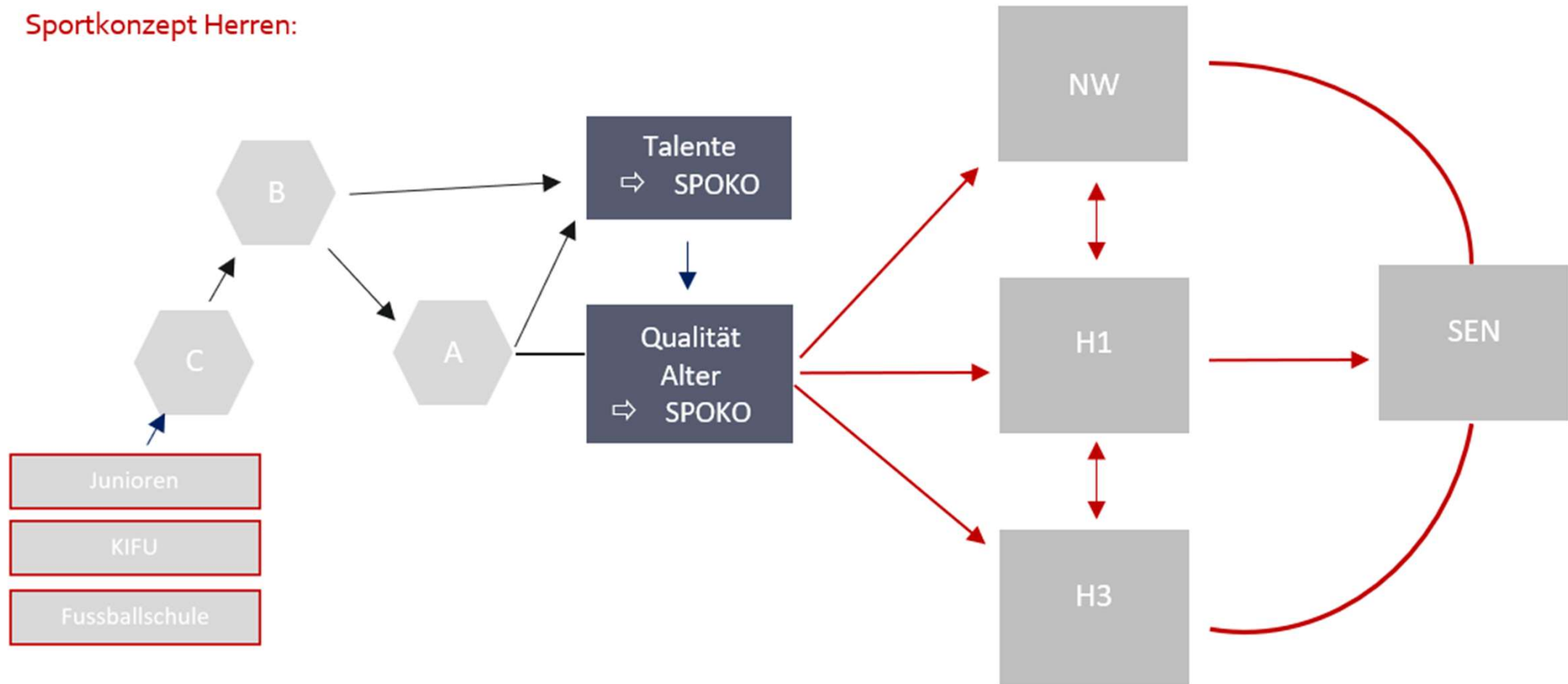


- Gruppierung FCB / FCG (2022)
- 7 Teams / 156 Spielerinnen
- Gewinnerin der Volg-Kampagne
- Sichtbarkeit / Image / Auftritt
- Beispielhafte Zusammenarbeit

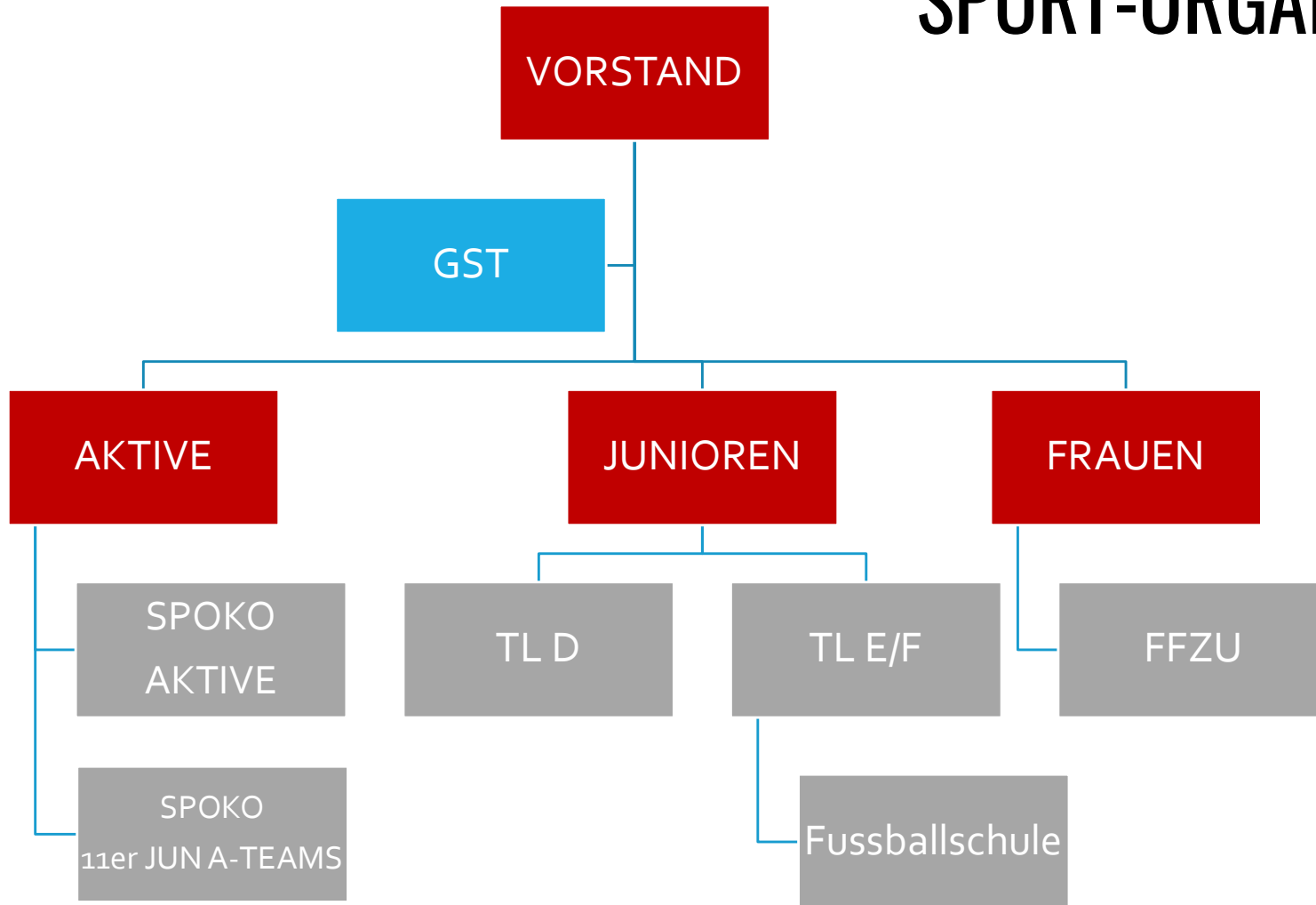


FCB-FUSSBALLER-ROAD-MAP

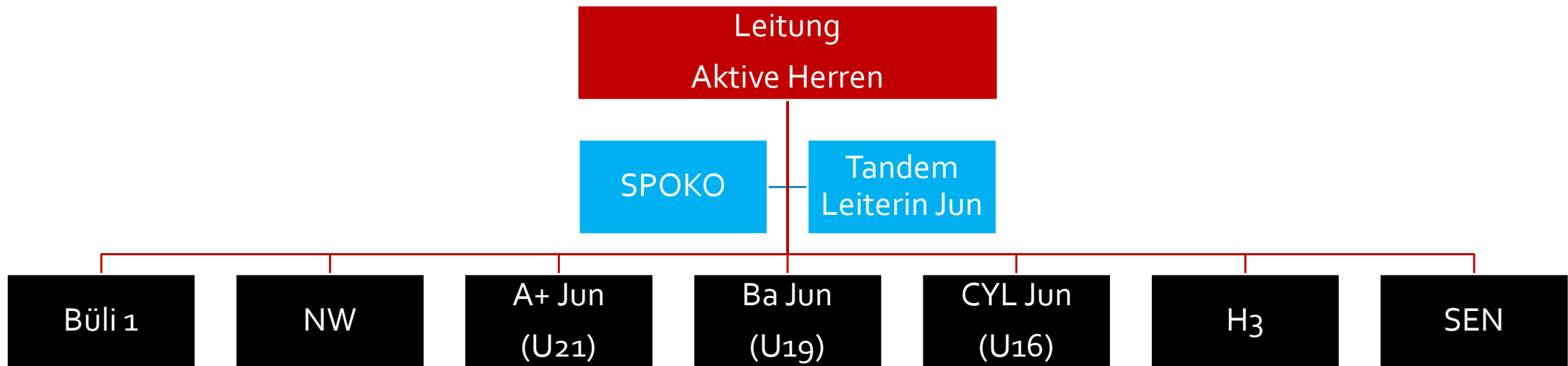
Sportkonzept Herren:



SPORT-ORGANISATION



SPORTKOMMISSION-SPOKO





FCB IN ZAHLEN

Kategorie	2022/23	2023/24	2024/25
JuniorInnen	301	386	404
Fussballschule	280	280	288
Aktive Herren	73	72	72
Senioren	59	53	46
FC Frauenfussball Züri Unterland (FCB/FCG)	25	10	156
Passiv-Mitglieder	35	35	36
Frei-Mitglieder	10	10	10
TOTAL	738	801	1'012

Partner	2021/22	2022/23	2024/25
Metatop Partner	119	146	128
Partner-Sponsoren	31	55	68
Supporter	38	38	38
AMICI	30	32	31
Total	218	271	265

UMWELT INFRASTRUKTUR

- **Energiestadt mit Gold Label**
- Klimaschutz
- Reduzierung von Emissionen
- LED-Licht inkl. Beleuchtungsplan
- Generelle Strom Reduzierung
- Energie-Ersparnis durch bauliche Massnahmen
- Regelm. Wasseraufbereitung
- Rasenpflege GREEN POWER
- Abfallentsorgung
- Reduzierung Hallentraining
- Vereinsmanagement

MENSCH

- **Menschen zusammenbringen**
- **Soziales Engagement**
- Teams und Ausbildung:
 - 80% - 98% «eigene»
 - Fussballschule 288 Kids
 - KIFU-Ausbildung
 - 400 JuniorInnen
 - Frauenfussball mit FCG
 - Sportkonzepte
- Integration + Wiedereingliederung
- Kulturelle Durchmischung
- Ehrenamtlichkeit
- Veranstaltungen für Bevölkerung
- Entwicklung nächste Generation.
- Kompetenzen und Fähigkeiten
- Nutzung von Ressourcen

PRODUKT

- **Kreislaufsicherung**
- Klimaschutz durch Recycling
- Depotsystem «Cup&More» in Prüfung
- 90% Bezug bei Local Hero's
- Wiederverwertung von Material
- Tenue & Material werden lange genutzt und weitergegeben
- Investition in Afrika Projekt

- Digitalisierung mit Office 365
- Prozesse sichern Effizienz
- Micro WWS mindert Fehleinkäufe und reduziert Überlager

FCB EVENTS

VORRUNDE JULI-DEZ

JULI

SPORT

- Real Madrid Fussballcamp

AUG

SPORT / VEREIN

- Start neue Saison
- Start Fussballschule 1

SEPT
OKT

VEREIN / PARTNER

- GV FC Bülach
- FCB GAMES
- Meet & Greet

NOV
DEZ

VEREIN

- Weihnachtsmarkt
- Chlausumzug

RÜCKRUNDE JAN-JUN

JAN
FEB

SPORT / VEREIN

- Neujahrsturnier
- Papiersammlung

APR
MAI

SPORT / PARTNER

- Fussball-Camp
- Meet&Greet

MAR

SPORT

- Start Rückrunde
- Start Fussballschule 2
- "JUST FOR FUN" Training

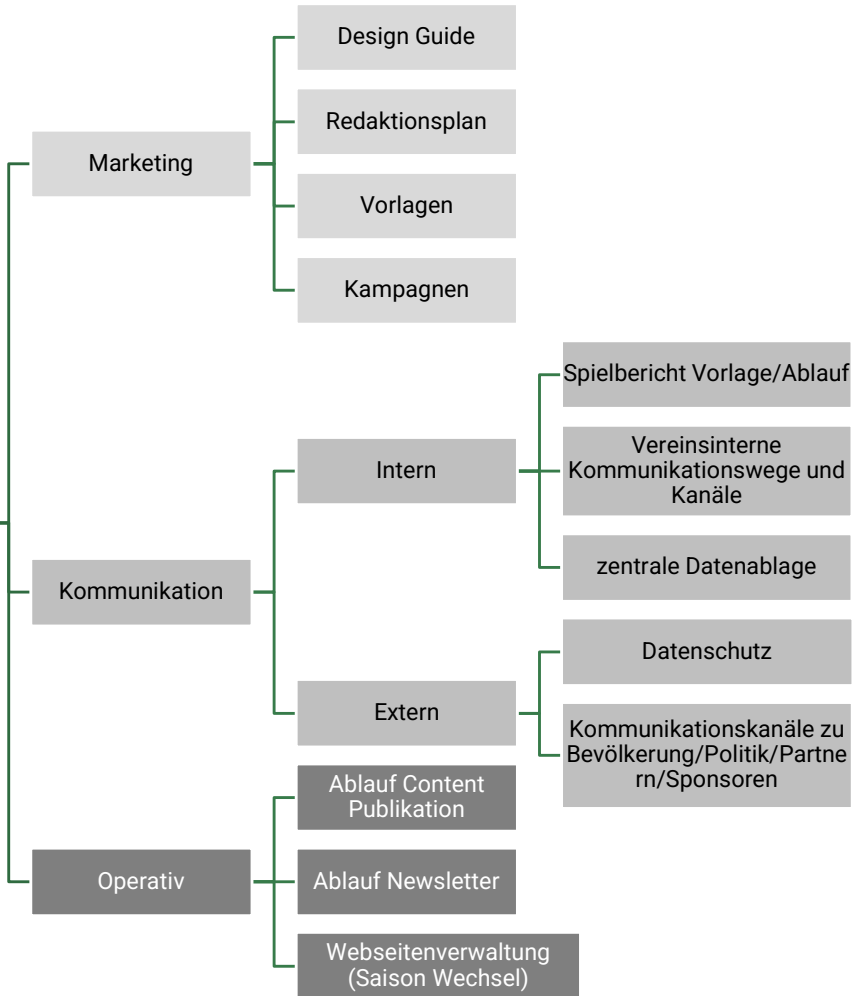
JUN

SPORT / VEREIN

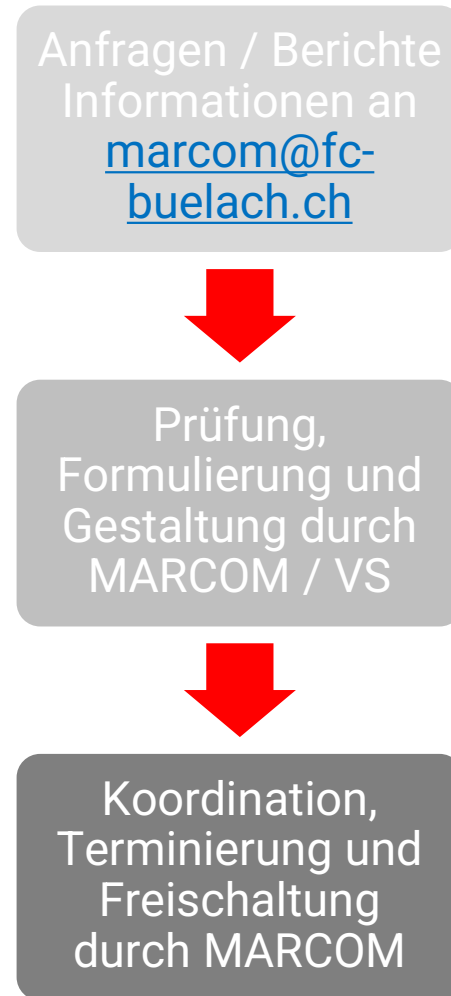
- Schülerturnier
- FCB-Saisonende-Event

Detaillierte Angaben zu den Terminen unter <https://www.fc-buelach.ch/de/aktivitaeten/termine>

FCB MARCOM Konzept



FCB MARCOM



FCB PARTNERNUTZEN

“Der FCB informiert regelmässig, positiv und konstruktiv.”

“Information und Transparenz intern/extern fördert das Verständnis, das Miteinander und gibt Sicherheit.”

“Die online Kommunikation ist durch Social Media Manager und Webmaster sichergestellt.”

“FCB-Kommunikations-ABC gilt als Richtlinie für alle MARCOM Bereiche und Berichte aus den Abteilungen und Mannschaften.”

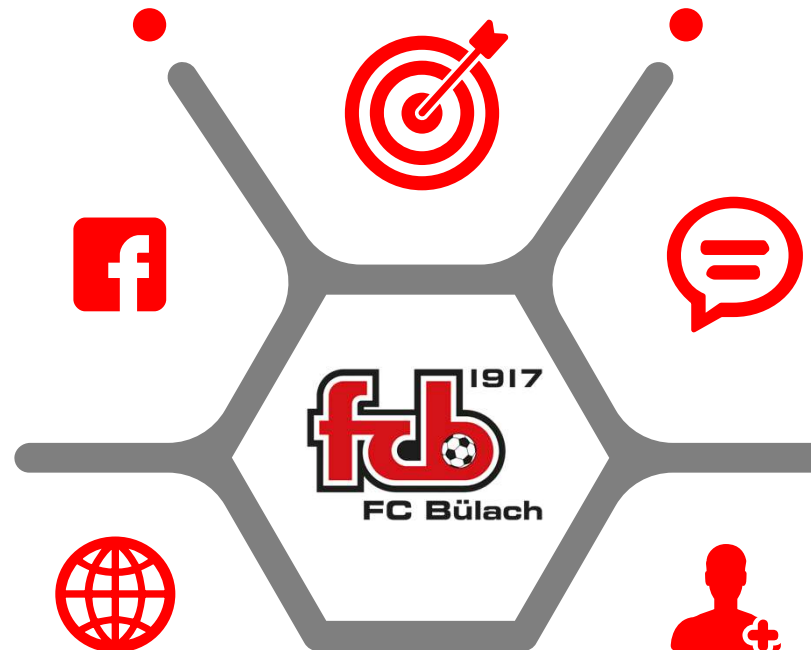
“Attraktiv zu lesen, Beeindruckend im Inhalt und zeigt den Charakter des FCB.”

SOCIAL MEDIA

Social Media Manager
Gewinnung von neuen Followers
Bildsprache nach A/B/C
Anreize schaffen
Integration der FCB-Partner

WEBSITE

FCB Kommunikationsmittel
Struktur erweitern und Möglichkeiten nutzen
Aktualisierung der Partner Auftritte und Daten
Versand Newsletter aus Website
SM Beiträge aus Website



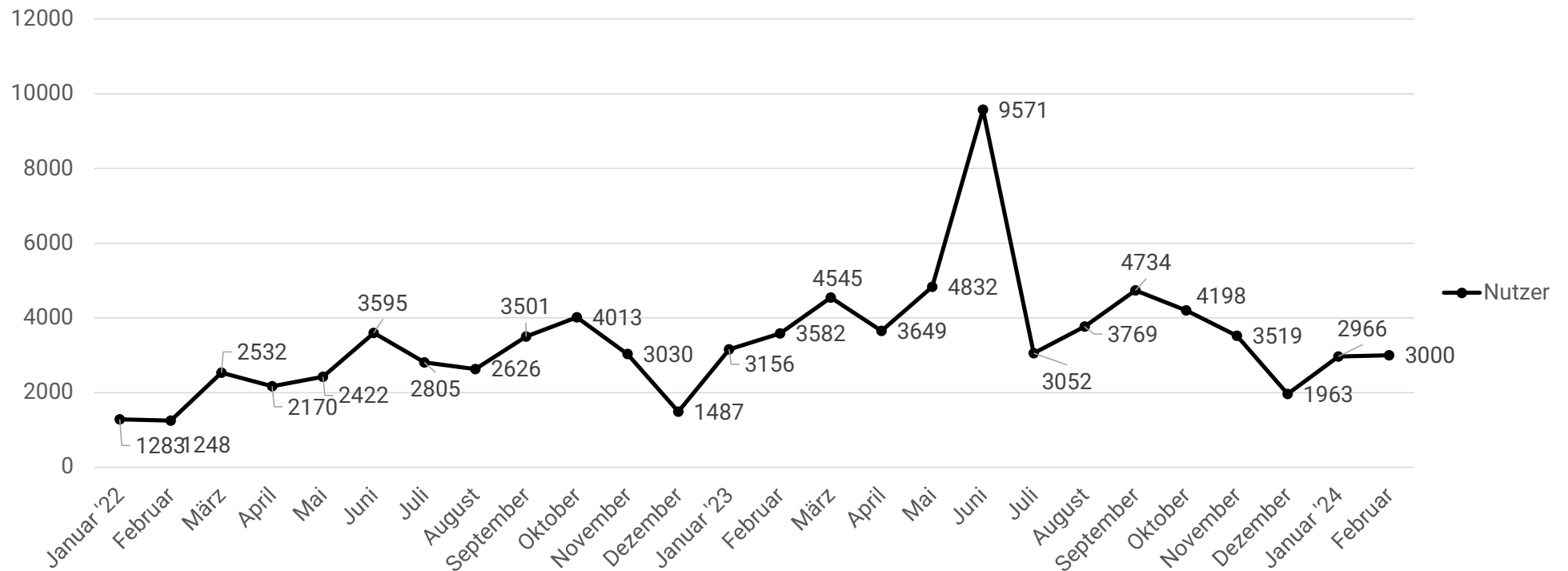
KOMMUNIKATION / PR

Newsletter FCB-ABC
Sport / Verein / Organisation / Partner
ABC: Matchberichte / Vereinsberichte
Integration FCB-Partner

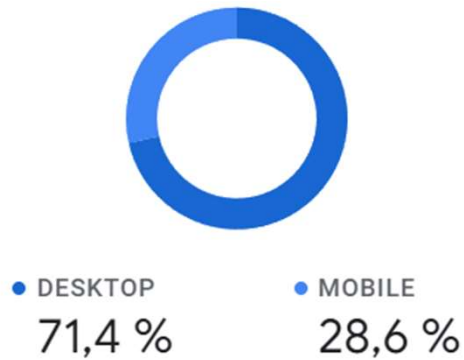
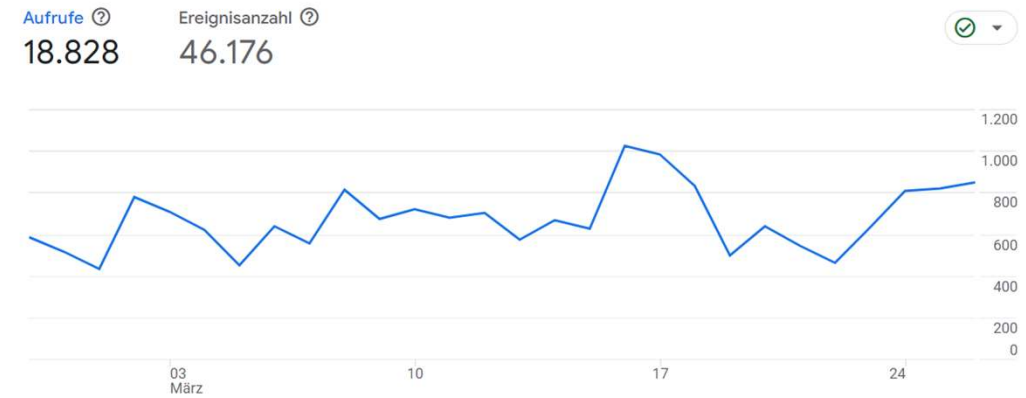
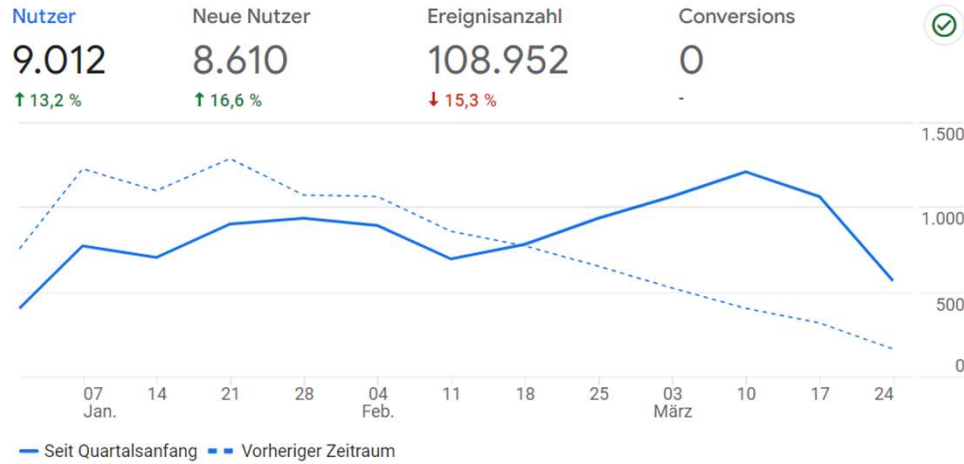
PARTNER / EVENTS

Partnerbetreuung und Information
Tour mit FCB Partner zu anderen Vereinen
Pflege bestehende Events / OK's
IG Sport und Regionales Netzwerk
Individuelle Angebote möglich

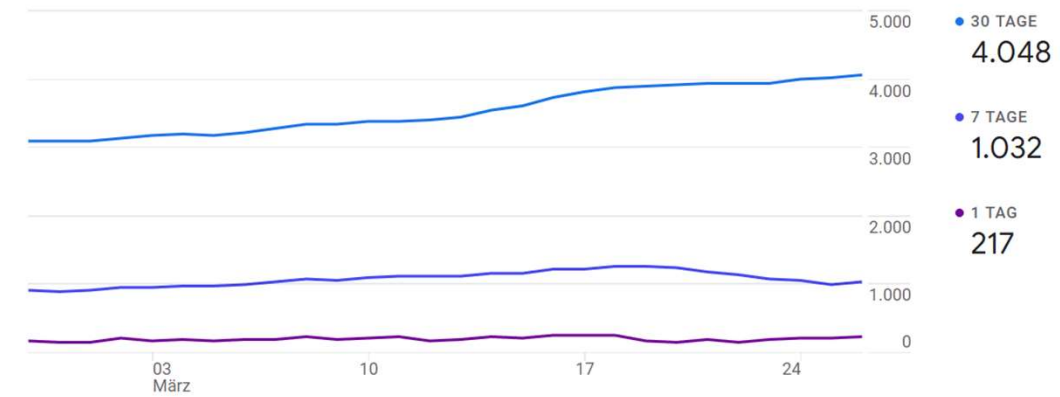
FCB MARCOM / HOMEPAGE



FCB MARCOM / HOMEPAGE 2024



Nutzeraktivitäten im Zeitverlauf





Sport und Erholung Erachfeld

Ausgangslage

Flächenbedarf Machbarkeitsstudie

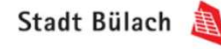
- A Fussballfelder Kunstrasen (inkl. Reserve)
Beachvolley outdoor
- A/B Beachvolleyballhalle, Velounterstand, Werkgebäude Unterhalt
- C Multifunktionalfläche mit Geräten/Ausstattung
- D 4-fach Halle mit Tribüne
- E 4-fach Halle mit Tribüne
- F Tribüne zu 4-fach Turnhalle
- G Gegentribüne
- G Zufahrt + Vorplatz + Parkierung Bus
- H Parkfläche PW; Zugangswege intern + Torabstellfläche,
H Pumptrack, Spielfläche
- L Grünflächen für Aufenthalt und Spiel
- L Pumptrackanlage
- M Option: Skateranlage
- N Optionaler Standort Beachvolleyballanlage, Crossfit-/Boulder-
anlage oder Fussballfeld
- P Grünfläche naturnah
- P Retentions-/Versickerungsmulde, begrünt





Partner des FC Bülach

Premium Partner



valiant

SICHTBARKEIT



MATERIAL-PARTNER DER JUNIORENABTEILUNG

In Zusammenarbeit mit METATOP AG

RAU AG	MEIER-PARTNER	BÜLCHER PARTNER	ROTHWEILER	InoWash	NEUKOM	CS
venturi	BAHNERWERKE	FERRARI SUN AG	Barenholz AG	Filter	FILTER	emmental
Dosteba	Architektur	DAUTH-HAUSTECHNIK	M. Fierz AG	AVIA	U-VERAL AG	ZURICH
DOMATEC	kunzarchitektur	FERRARI SUN AG	Eberhard	L&M HUPPE	KE HOMAG	RTV
G greuter	Architektur	ENGELVÖLKERS	FUTUR AG	FUELI	BULLI STOREN GmbH	plus Informatik
Riess GmbH	LS	LI Architekt	HUPPI	EKZ Eitop	Pico Bello AG	RJM CONSULTING
PERMATEC	Tastfeld + Partner AG	Gossweiler	HUPPI	Pico Bello AG	Stadt Bülach	ibbk
max Tech AG	te c r a	Baltensperger	ibbk	ibbk		
New COLOUR	ibbk					





PREMIUM-PARTNER

- Premium Partnerschaft / B-Exklusivität
- Werbung Sichtblende A
- Tafel am Eingang und Clubgebäude (Kiosk)
- Logoauftritt online/offline (Trade & SM)
- Präsenz- und Angebots-Möglichkeiten
- Kommunikationspaket A



TOP-PARTNER

- Top Partnerschaft
- Werbung Sichtblende B
- Tafel am Clubgebäude (Eingang rechts)
- Logoauftritt online/offline (Trade & SM)
- Präsenz- und Angebots-Möglichkeiten
- Kommunikationspaket B



CLASSIC-PARTNER

- Werbung Sichtblende C oder Matchuhr
- Mannschafts-Patronat
- Logoauftritt online/offline (Trade & SM)
- Kommunikationspaket C



SUPPORTER / SUPPORTER PLUS

- Werbung Sichtblende C / Logoauftritt online
- Kommunikationspaket C



<https://www.fc-buelach.ch/de/fcb-partner/partner-werden>

FCB EVENT-PARTNER



SCHÜLERTURNIER PATRONAT

- Exklusiver Partner / Namensgeber
- Werbung Jurywagen und Sichtblende B
- Tafel am Eingang und Gastro
- Eigener Auftritt am Event
- Logoauftritt online/offline (Trade & SM)



FUSSBALLSCHULE / FUSSBALLWOCHE PATRONAT

- Exklusiver Partner / Namensgeber
- Werbung Jurytisch und Sichtblende B
- Tafel am Eingang und Gastro
- Eigener Auftritt am Event
- Logoauftritt online/offline (Trade & SM)



HALLENTURNIER PATRONAT

- Kategorien Partner
- Werbung Sichtblende C
- Eigener Auftritt am Event
- Logoauftritt online/offline (Trade & SM)



FÖRDERER

- Werbung Sichtblende C
- Logoauftritt online



FCB PARTNER MODELLE

FCB PARTNER	LEISTUNGEN	WERT / p.a.	DAUER
VEREINS-PARTNER	Haupt-Partner des FC Bülach / Sichtbarkeit bei allen Teams / Branchenexklusivität / Individualität / Nutzer von allen Marketingmöglichkeiten / Medien / Namensgeber /	CHF ab 35'000.00	3 Jahre
PREMIUM-PARTNER	Namensgeber wenn gewünscht / Branchenexklusivität kann geprüft werden / DL-Folie 21 / Sichtblende A / Kommunikationspaket A / Mitgliederangebote / Individualität / Meet & Greet	CHF 15'000.00 – CHF 25'000.00	3 Jahre
TOP-PARTNER	DL-Folie 21 / Sichtblende A / Event-Auftritt / Mitglieder-Angebote online-offline Präsenz / Kommunikationspaket A Meet & Greet	CHF 10'000.00 – CHF 15'000.00	3 Jahre
CLASSIC-PARTNER	DL-Folie 21 / Sichtblende oder Matchuhr / Mannschafts-Patronat / Mitglieder-Angebote / Kommunikationspaket B / Meet & Greet	CHF 3'000.00 – 5'000.00	3 Jahre
SUPPORTER-PLUS	DL-Folie 21 / Sichtblende C / Logo-Auftritt / Kommunikationspaket Junioren-Patronat / Meet & Greet	CHF 1'500.00 – 3'000.00	3 Jahre
GÖNNER-SUPPORTER	Sichtblende / Kommunikationspaket	CHF 600.00	3 Jahre
PATRONAT SCHÜLERTURNIER	Namensgeber / Sichtblende / Tafel / Event-Auftritt / Kommunikationspaket / Individualität	CHF 10'000.00	3 Jahre
PATRONAT FUSSBALLSCHULE	Namensgeber / Sichtblende / Tafel / Event-Auftritt / Kommunikationspaket	CHF 5'000.00	3 Jahre
PATRONAT FUSSBALL-CAMPS PATRONAT HALLENTURNIER	Namensgeber / Sichtblende / Tafel / Event-Auftritt / Kommunikationspaket	CHF 3'000.00	3 Jahre

